

CAMEO



steuler|design

35 × 100

15 046 zement cement ciment
Grundfliese, rektifiziert, matt
Plain tile, rectified, mat
Uni, rectifié, satiné



35 × 100

15 045 grau grey gris
Grundfliese, rektifiziert, matt
Plain tile, rectified, mat
Uni, rectifié, satiné

15 048 silber silver argent
Dekor Dekor Décor



75 × 75

76 070 CAMPUS grau grey gris
Bodenfliese, Feinsteinzeug, durch-
gefärbt, rektifiziert, R10 Floor tile,
porcelain stoneware, solid-coloured,
rectified, R10 Carreau de sol, grès
cérâme, coloré, rectifié, R10

35 × 100

15 041 sand sable
Grundfliese, rektifiziert, matt
Plain tile, rectified, mat
Uni, rectifié, satiné

15 043 kupfer copper cuivre
Dekor Dekor Décor

75 × 75

76 060 CAMPUS sand sable
Bodenfliese, Feinsteinzeug, durch-
gefärbt, rektifiziert, R10 Floor tile,
porcelain stoneware, solid-coloured,
rectified, R10 Carreau de sol, grès
cérâme, coloré, rectifié, R10

CAMEO STONE MEETS CERAMICS

Stein und Keramik im spannenden Zusammenspiel. Der Look der „Cameo“ ist inspiriert von der Optik von Schichtgestein. Farbstellungen und Oberfläche sind eher natürlich und dezent. Die Grundfliese ist mit einer angesagten Beton-, Estrichoptik versehen, das Dekor „Parilla“ bildet dazu einen starken grafischen Kontrast. Das locker schraffierte Muster wirkt dabei nicht einfach wie aufgedruckt, sondern zeigt höchste keramische Qualität. Ein echter Steuler.

An exciting interaction of stone and ceramic. The „Cameo’s“ look is inspired by the visual appearance of sedimentary rock. Its colouration and surface are rather natural and subtle. The base tile is finished with a popular concrete screed look while the „Parilla“ decorative tile provides a stark graphical contrast to it. The casually shaded pattern does not look like it has simply been printed on top, but rather demonstrates the best ceramic quality. A true Steuler.

La pierre et la céramique dans une coopération passionnante. Le look de la série «Cameo» s’inspire de l’aspect des roches sédimentaires. Les teintes et la surface sont plutôt naturelles et discrètes. Le carreau de base est pourvu d’un aspect béton, chape, tandis que le décor «Parilla» offre un contraste graphique fort. Le motif légèrement hachuré semble tout sauf simplement imprimé, et témoigne d’une très haute qualité de la céramique. Du véritable Steuler.



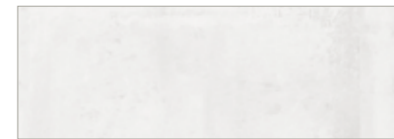
Produkt mit leichter Farbnuance
Light mixed shading
Produit légèrement dénuancé

WAND
WALL
MUR

35 × 100 CAMEO
Grundfliese, rektifiziert, matt
Plain Tile, rectified, mat
Uni, rectifié, satiné



15 040 beige



15 045 grau grey gris



15 041 sand sable



15 046 zement cement ciment

35 × 100 Dekor Decor Decoré



15 043 kupfer copper cuivre



15 048 silber silver argent

30 × 30 Mosaik, Feinsteinzeug, netzverklebt
Mosaic, porcelain stoneware,
glued on mesh-type net
Mosaïque, grès cérame,
collé sur maillage



30 118 dark-sand dark-sable



30 123 light-grau light-grey light-gris

BODEN
FLOOR
SOL

75 × 75 CAMPUS
Bodenfliese, Feinsteinzeug, durchgefärbt, rektifiziert, R10A
Floor tile, porcelain stoneware, solid-coloured, rectified, R10A
Carreau de sol, grès cérame, coloré, rectifié, R10A



sand sable



taupe



grau grey gris



anthrazit anthracite

25 × 150 PATCHWOOD
Bodenfliese, Feinsteinzeug, durchgefärbt, rektifiziert, R10B
Floor tile, porcelain stoneware, solid-coloured, rectified, R10B
Carreau de sol, grès cérame, coloré, rectifié, R10B



light



dark



warm

35 × 100

15 045 grau grey gris
Grundfliese, rektifiziert, matt
Plain tile, rectified, mat
Uni, rectifié, satiné

30 × 30

30 123 dark-sand dark-sable
Mosaik, Feinsteinzeug,
netzverklebt Mosaic,
porcelain stoneware,
glued on mesh-type net
Mosaïque, grès cérame,
collé sur maillage



steuler|design

Steuler-Fliesen GmbH
Industriestraße 78
75417 Mühlacker - Germany
Tel. +49 7041 801-110
Fax +49 7041 801-210
E-Mail: info@steuler-fliesen.de
www.steuler-fliesen.de

